



## GÎTES ET CHAMBRES D'HÔTES LA FILATERIE - CORMATIN - SUD BOURGOGNE



### LA FILATERIE

Gîtes et Chambres d'hôtes à Cormatin - Sud Bourgogne

<https://la-filaterie-cormatin.fr>





## La Filaterie

☎ 33 (0)3 85 50 15 69  
☎ 33 (0)6.10.90.66.48

**A** Chambres d'hôtes La Filaterie - Cormatin -  
Sud Bourgogne : 25 Rue de la Filaterie 71460  
CORMATIN

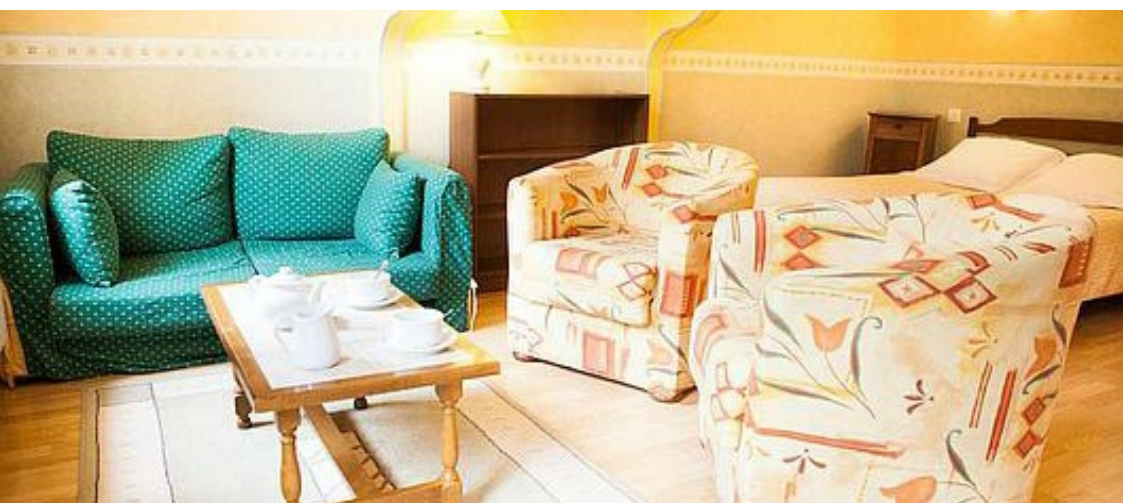
**B** Gîte Les Glycines - Cormatin - Sud  
Bourgogne : 71460 CORMATIN

**C** Gîte les Orchidées - Cormatin - Sud  
Bourgogne : 25 Rue de la Filaterie 71460  
CORMATIN

**D** Gîte Les Arums - Cormatin - Sud Bourgogne:  
25 Rue de la Filaterie 71460 CORMATIN












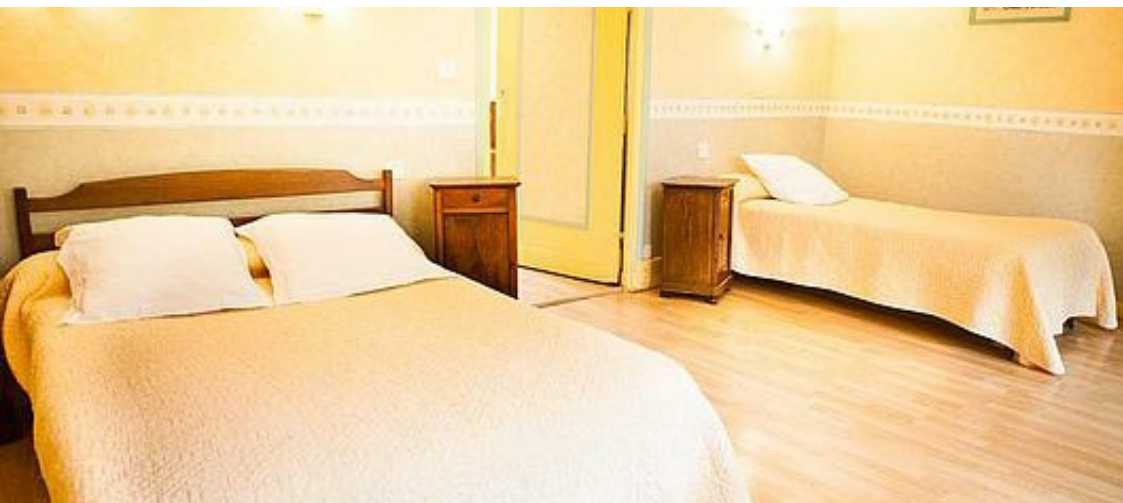
## Chambres d'hôtes La Filaterie - Cormatin - Sud Bourgogne



-  Les Tournesols - Suite pour 5 personnes
-  Les Bleuets - Chambre pour 3 personnes
-  Les Capucines - Chambre pour 3 personnes
-  Les Tulipes - Chambre pour 2 personnes
-  Les Coquelicots - Chambre pour 2 personnes

5 chambres d'hôtes dans une maison de caractère au village. 2 chambres de 2 personnes, 2 chambres de 3 personnes et 1 suite de 5 personnes avec douche et wc privés. Coin-cuisine commun. Salle de séjour. Balcon, parc. Location vélos et rollers dans village. Plan d'eau 0.5km. Voie verte 200m (cycles, rollers, piétons). Restaurants et commerces de proximité à 300 m.





## Infos sur l'établissement



*Communs*

Habitation indépendante mitoyenne aux gîtes. Certaines chambres ont une entrée indépendante.



*Activités*

Local à vélo à disposition,  
Pêche et Galerie Artisanale sur place,  
Voie Verte 200m,  
Cuisine commune



*Réseaux*

WiFi



*Stationnement*



*Services*



*Extérieurs*

balcon et parc avec salon de jardin







## Les Tournesols - Suite pour 5 personnes

  
Chambre

  
5  
personnes

  
2  
chambres

  
39  
m2

### Les Tournesols - Suite pour 5 personnes

<i>Chambres</i>	Chambre(s): 2 Lit(s): 4	dont lit(s) 1 pers.: 3 dont lit(s) 2 pers.: 1
-----------------	----------------------------	--------------------------------------------------

<i>Salle de bains / Salle d'eau</i>	Salle(s) d'eau (avec douche): 1
<i>WC</i>	WC: 1

*Cuisine*

*Autres pièces*

*Media*

*Autres équipements*

*Chauffage / AC*

*Exterieur*

*Divers*



## Les Bleuets - Chambre pour 3 personnes

  
Chambre

  
**3**  
personnes

  
**1**  
chambre

  
**0**  
m2

### Les Bleuets - Chambre pour 3 personnes

<i>Chambres</i>	Chambre(s): 1 Lit(s): 1	dont lit(s) 1 pers.: 1 dont lit(s) 2 pers.: 1
-----------------	----------------------------	--------------------------------------------------

<i>Salle de bains / Salle d'eau</i>	Salle(s) d'eau (avec douche): 1
<i>WC</i>	WC: 1

*Cuisine*

*Autres pièces*

*Media*

*Autres équipements*

*Chauffage / AC*

*Exterieur*

*Divers*



## Les Capucines - Chambre pour 3 personnes



Chambre



3

personnes



1

chambre



0

m2

### Les Capucines - Chambre pour 3 personnes

*Chambres*

Chambre(s): 1

Lit(s): 2

dont lit(s) 1 pers.: 1

dont lit(s) 2 pers.: 1

*Salle de bains / Salle  
d'eau*

*WC*

*Cuisine*

*Autres pièces*

*Media*

*Autres équipements*

*Chauffage / AC*

*Exterieur*

*Divers*





## Les Tulipes - Chambre pour 2 personnes



Chambre



2

personnes



1

chambre



0

m2

### Les Tulipes - Chambre pour 2 personnes

*Chambres*

Chambre(s): 1  
Lit(s): 1

dont lit(s) 1 pers.: 0  
dont lit(s) 2 pers.: 1

*Salle de bains / Salle  
d'eau*

*WC*

*Cuisine*

*Autres pièces*

*Media*

*Autres équipements*

*Chauffage / AC*

*Exterieur*

*Divers*



## Les Coquelicots - Chambre pour 2 personnes

  
Chambre

  
**2**  
personnes

  
**1**  
chambre

  
**0**  
m2

### Les Coquelicots - Chambre pour 2 personnes

*Chambres*

Chambre(s): 1  
Lit(s): 2

dont lit(s) 1 pers.: 2  
dont lit(s) 2 pers.: 0

*Salle de bains / Salle  
d'eau*

*WC*

*Cuisine*

*Autres pièces*

*Media*

*Autres équipements*

*Chauffage / AC*

*Exterieur*

*Divers*







## Gîte Les Glycines - Cormatin - Sud Bourgogne



Maison



4

personnes



1

chambre



61

m<sup>2</sup>

Maison ancienne rénovée, mitoyenne à des chambres d'hôtes. Rez-de-chaussée surélevé: cuisine ouverte sur le salon-séjour (accès balcon). 1 chambre (1 lit 2 personnes), salle de bain (douche et WC). Mezzanine (accès escaliers) avec 2 lits 1 personne et coin-lavabo. Chauffage électrique. Cour, terrain clos non attenant. Equitation à 13 km. Voie Verte à 0.2 km (piste cyclable, pédestre et rollers sur 44 km). Bus SNCF réguliers à 500 m.





## Pièces et équipements


<i>Chambres</i>	Chambre(s): 1 Lit(s): 0	dont lit(s) 1 pers.: 0 dont lit(s) 2 pers.: 0
<i>Salle de bains / Salle d'eau</i>		
<i>WC</i>		
<i>Cuisine</i>	Congélateur	
<i>Autres pièces</i>	Garage	
<i>Media</i>		
<i>Autres équipements</i>		
<i>Chauffage / AC</i>		
<i>Exterieur</i>		
<i>Divers</i>		

## Infos sur l'établissement

 *Communs* Habitation indépendante

 *Activités*

 *Réseaux* Accès Internet

 *Stationnement* Parking

 *Services*

 *Extérieurs*



# A savoir : conditions de la location

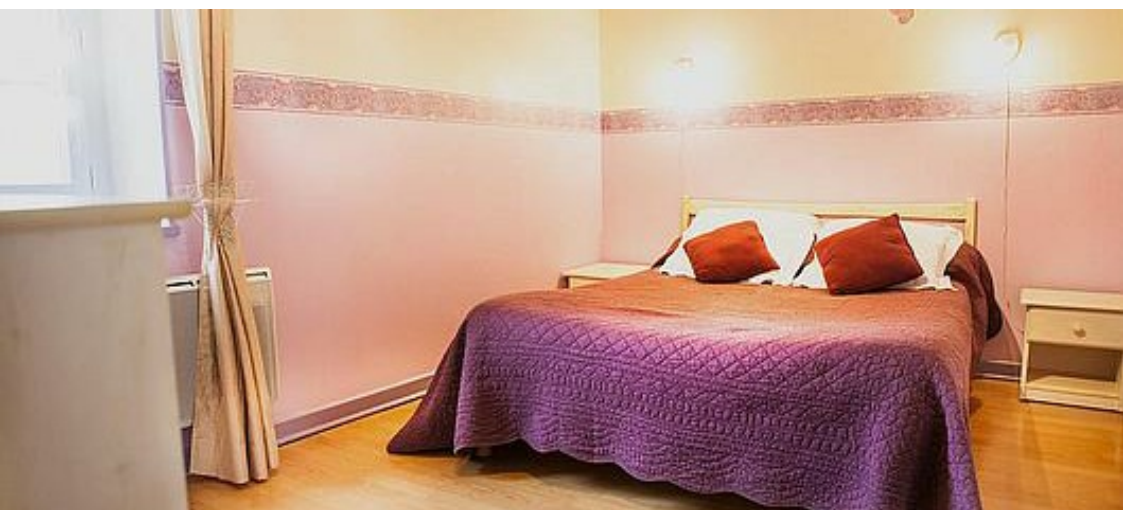
<i>Arrivée</i>	
<i>Départ</i>	
<i>Langue(s) parlée(s)</i>	
<i>Annulation/Prépaiement/Dépot de garantie</i>	
<i>Moyens de paiement</i>	Chèques Vacances
<i>Ménage</i>	
<i>Draps et Linge de maison</i>	
<i>Enfants et lits d'appoints</i>	
<i>Animaux domestiques</i>	Les animaux sont admis.

## Tarifs (au 19/01/24)

Gîte Les Glycines - Cormatin - Sud Bourgogne

Location à la semaine : mi saison 495€, haute saison 575€, Possibilité de plus court séjour selon certaines conditions ( hors jours fériés et vacances scolaires )

Tarifs en €:	Tarif 1 nuit en semaine (L, M, M, J, D)	Tarif 1 nuit en weekend (V ou S)	Tarif 2 nuits weekend (V+S)	Tarif 7 nuits semaine
du 01/03/2024 au 28/06/2024			210€	
du 29/06/2024 au 31/08/2024				575€
du 31/08/2024 au 11/11/2024			210€	495€



## Gite les Orchidées - Cormatin - Sud Bourgogne



Appartement



4

personnes



0

chambre



0

m<sup>2</sup>

gites de 2 personnes : 40m<sup>2</sup> 1 pièce à vivre avec cuisine, salon, salle à manger, possibilité d'un couchage supplémentaire, 1 chambre avec 1 lit de 140 cm , 1 salle de bain, 1 WC.



## Pièces et équipements

<i>Chambres</i>	Chambre(s): 0 Lit(s): 0	dont lit(s) 1 pers.: 0 dont lit(s) 2 pers.: 0
<i>Salle de bains / Salle d'eau</i>		
<i>WC</i>		
<i>Cuisine</i>	Réfrigérateur	
<i>Autres pièces</i>		
<i>Media</i>	Télévision	
<i>Autres équipements</i>		
<i>Chauffage / AC</i>		
<i>Exterieur</i>	Cour Terrain non clos	Salon de jardin
<i>Divers</i>		

## Infos sur l'établissement



*Communs*

A proximité propriétaire  
Mitoyen locataire

Entrée indépendante



*Activités*



*Réseaux*

Accès Internet



*Stationnement*

Parking



*Services*



*Extérieurs*

# A savoir : conditions de la location

<i>Arrivée</i>	
<i>Départ</i>	
<i>Langue(s) parlée(s)</i>	
<i>Annulation/Prépaiement/Dépot de garantie</i>	
<i>Moyens de paiement</i>	Chèques bancaires et postaux    Chèques Vacances Espèces
<i>Ménage</i>	
<i>Draps et Linge de maison</i>	
<i>Enfants et lits d'appoints</i>	
<i>Animaux domestiques</i>	Les animaux sont admis.

# Tarifs (au 19/01/24)

Gîte les Orchidées - Cormatin - Sud Bourgogne

Location à la semaine : mi saison 420€, haute saison 505€, Possibilité de plus court séjour selon certaines conditions ( hors jours fériés et vacances scolaires )

Tarifs en €:	Tarif 1 nuit en semaine (L, M, M, J, D)	Tarif 1 nuit en weekend (V ou S)	Tarif 2 nuits weekend (V+S)	Tarif 7 nuits semaine
du 01/03/2024 au 28/06/2024			170€	
du 29/06/2024 au 31/08/2024				505€
du 31/08/2024 au 11/11/2024			170€	420€





## Gite Les Arums - Cormatin - Sud Bourgogne



Appartement



5

personnes



0

chambre



0

m<sup>2</sup>



gites de 2 personnes : 40m<sup>2</sup> 1 pièce à vivre avec cuisine, salon, salle à manger, possibilité d'un couchage supplémentaire, 1 chambre avec 1 lit de 140 cm , 1 salle de bain, 1 WC.





## Pièces et équipements

<i>Chambres</i>	Chambre(s): 0 Lit(s): 0	dont lit(s) 1 pers.: 0 dont lit(s) 2 pers.: 0
<i>Salle de bains / Salle d'eau</i>		
<i>WC</i>		
<i>Cuisine</i>	Réfrigérateur	
<i>Autres pièces</i>		
<i>Media</i>	Télévision	
<i>Autres équipements</i>		
<i>Chauffage / AC</i>		
<i>Exterieur</i>	Cour Terrain clos	Salon de jardin
<i>Divers</i>		

## Infos sur l'établissement



*Communs*

Entrée indépendante

Mitoyen locataire



*Activités*



*Réseaux*

Accès Internet



*Stationnement*

Parking



*Services*



*Extérieurs*

# A savoir : conditions de la location

<i>Arrivée</i>	
<i>Départ</i>	
<i>Langue(s) parlée(s)</i>	
<i>Annulation/Prépaiement/Dépot de garantie</i>	
<i>Moyens de paiement</i>	Chèques bancaires et postaux    Chèques Vacances Espèces
<i>Ménage</i>	
<i>Draps et Linge de maison</i>	
<i>Enfants et lits d'appoints</i>	
<i>Animaux domestiques</i>	Les animaux sont admis.

# Tarifs (au 19/01/24)

Gîte Les Arums - Cormatin - Sud Bourgogne

Location à la semaine : mi saison 420€, haute saison 505€, Possibilité de plus court séjour selon certaines conditions ( hors jours fériés et vacances scolaires )

Tarifs en €:	Tarif 1 nuit en semaine (L, M, M, J, D)	Tarif 1 nuit en weekend (V ou S)	Tarif 2 nuits weekend (V+S)	Tarif 7 nuits semaine
du 01/03/2024 au 28/06/2024			170€	
du 29/06/2024 au 31/08/2024				505€
du 31/08/2024 au 11/11/2024			170€	420€



## Restaurant "La Fleur de Lys"

☎ 03 85 50 10 94  
13, place de l'Église

🌐 <http://www.lafleurdelys-cormatin.com>

0.3 km  
📍 CORMATIN



C'est dans un cadre chaleureux et rustique que notre équipe vous accueillera et accompagnera votre séjour dans notre région.



## La Table de Chapaize

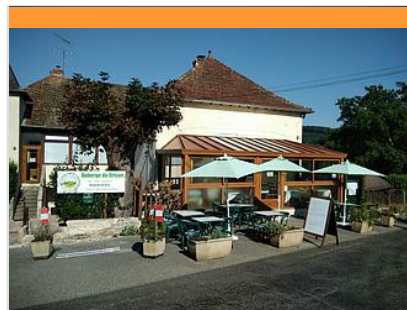
☎ 03 85 38 07 18  
Le Bourg

🌐 <http://www.latabledechapaize.fr>

4.2 km  
📍 CHAPAIZE



Dans un cadre harmonieux, nous vous accueillons en toute simplicité dans une ambiance conviviale. Nous vous ferons déguster une cuisine faite maison, gourmande et créative, qui respecte les saisons.



## Auberge du Grison Restaurant

☎ 03 85 50 18 31  
Lieu-dit Prayes

🌐 <http://www.auberge-du-grison.com>

5.5 km  
📍 CHISSEY-LES-MACON



Auberge à la campagne au pied d'une rivière : le Grison dans un petit hameau paisible. Cuisine de terroir. Excellent rapport qualité / prix. Grenouilles sur commande.



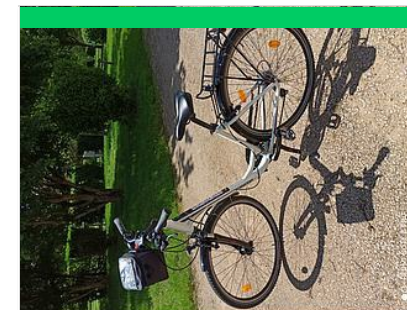
## Auberge de St Clément

☎ 03 85 96 21 97  
Le Bourg

11.0 km  
📍 SAINT-CLEMENT-SUR-GUYE



Une cuisine familiale et généreuse. Produits élaborés par nos soins sauf les desserts !!! Possibilité de menu végétarien sur commande. Vous êtes les bienvenus.



## Camping Le Hameau des Champs - Location de vélos

☎ 03 85 50 76 71

Le long de la Voie Verte

🌐 <http://www.le-hameau-des-champs.com>

0.4 km  
📍 CORMATIN



Notre camping Le Hameau Des Champs à Cormatin se situe à proximité de la Voie Verte. Un service de location de vélos est proposé tous les jours. Dix VTC adultes dont deux avec siège bébé, 4 VTT pour les enfants de 5 à 12 ans, 2 remorques. N'hésitez pas à nous contacter pour profiter de la piste cyclable en toute sécurité.





## Les Balades d'Estelle en Trotinettes Électriques Tout Terrain

<https://lesbaladesdestelle.com/>

13.0 km  
📍 CLUNY



Depuis 4 ans, Les Balades d'Estelle vous propose une activité conviviale, ludique au coeur de la Bourgogne du Sud. Des balades aux commandes de trottinettes électriques surdimensionnées et équipées pour le tout terrain. Entre lecture de paysages, anecdotes historiques et chevauchée fantastique à travers la forêt et les vignes, Estelle sera votre guide d'un jour pour vous montrer toutes les merveilles de la région. Deux formules selon vos envies :- En parcours Découverte d'1h00 (30€), 1h30 (35€) ou 2h00 (45€) + 1h45 (40€ uniquement en Juillet & Août) - En parcours Gourmand de 2h30 ou 3h00 avec une dégustation en cours de balade chez un producteur partenaire (dégustation de vins, bières artisanales, charcuterie et fromages locaux...) Balades sur réservation uniquement. Départ à Cormatin sur les mois de Mars - Avril - Mai - Juin - Septembre & Octobre Départ à Cluny pour la période estivale : Juillet & Août



## Boucle 10 bis : Boucle des églises romanes

0.4 km  
📍



Un circuit roman champêtre de villages et hameaux aux maisons typiques de Bourgogne. A Bissy-sous-Uxelles, admirez le lavoir octogonal à l'architecture en impluvium. Chapaize se repère au loin avec les 35 mètres du clocher roman de l'église, un village où il fait bon flâner dans une belle quiétude. Filez sur Prayes et une succession de hameaux au coeur de la campagne. Dans l'écrin de Blanot, le prieuré et l'église romane ne laisseront personne insensible. Un petit bijou roman. Le retour par Donzy, Cortambert et Bray révèlent aussi de belles surprises.



